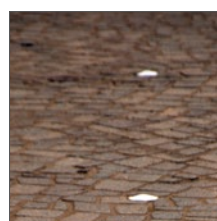
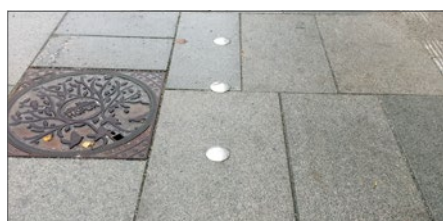


MARKERINGSSØM

Poleret eller mat rustfri stål påsvejst tenderstål spyd. Anvendes i forbindelse med markering af opholdsarealer, p-bås, bodplads, kørevej m.v.



rev. 21/04/20

Beskrivelse	Markeringssøm anvendes i forbindelse med markering/opstregning af arealer for f.eks. parkering eller anden form for vej/areal markering.
Materiale	3 mm rustfrit stål, poleret og påsvejst 200 mm tenderstål
Dimensioner	Ø50 - Ø80 - Ø100 mm
Montage	Afhængig af terræn bores der for og hullet fyldes f.eks. med hilti lim eller tilsvarende lim, hvorefter markeringssømmet presses ned til det når kontakt med terræn overfladen.

* Der tages forbehold for ændringer.

Ø50 / Ø80 / Ø100 mm

